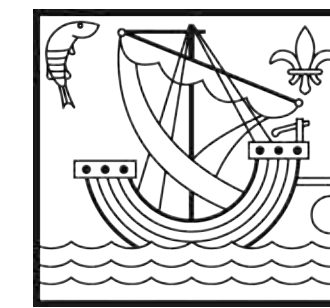


# EXPOSITION : LES 50 ANS DE LA RESIDENCE SALMSON POINT-DU-JOUR



Avec l'appui de :



VILLE DE  
BOULOGNE-  
BILLANCOURT



Et les prêts personnels des résidents cités.





Fernand Pouillon – Place St Germain des Longs Prés

**« Il me fallait entreprendre là une vaste opération d'urbanisme, démontrer que Paris pouvait être remodelé, aménagé, grâce à des ensembles réservés aux petits cadres, à bas prix et luxueusement.**

[...]

**L'esprit de mes premières études abordait un nouveau domaine : « l'ensemble urbain monumental », la recherche des volumes dans un groupe d'immeuble dense, renfermant des jardins, précieux et féériques réservés aux piétons. Les voitures se faufleraient dans les sous-sols, accéderaient par des passages dérobés au pied des immeubles, se gareraient dans souterrains. Mes recherches pour des structures économiques m'amènèrent à prévoir des façades en pierre dure, d'autres en glaces. Je me lançais à corps perdu dans une étude exaltante et rapide. »**

*Mémoire d'un architecte*  
Paris, Editions du Seuil.

14 mai 1912 :

Naissance de Fernand Pouillon dans le Lot-et-Garonne où son père, entrepreneur de travaux publics, construit la voie de chemin de fer.

C'est en Provence que Fernand Pouillon établira les bases de son savoir-faire et de sa notoriété.

Ses premières réalisations montrent déjà son goût pour ses proportions et des volumes équilibrés, son attention au détail.

Ses objectifs sont au service de l'architecture, mais ils sont surtout au service de ses semblables, il écrira en 1985 : « ...J'ai toujours placé l'œuvre architecturale au service de l'homme, de l'esprit social et de l'économie. J'ai toujours pensé que le respect des prix et la qualité des constructions permettaient d'atteindre deux buts : le premier de donner accès au luxe d'habiter aux plus petits revenus, le second d'assurer une excellent conservation des quartiers aménagés et d'éviter ainsi la clochardisation des grands ensemble dont on a parlé maintes fois ces dernières années... »

Quelques réalisations :

- Marseille, reconstruction du Vieux Port, 1951
- Alger, construction de logements, Diar Es Saada et Diar El Mahçoul, 1953
- Iran, construction de villes militaires, 1954
- Meudon, construction d'un ensemble de plus de 2600 logements, 1957

Fernand Pouillon décèdera le 24 juillet 1986 dans le château de Belcastel en Aveyron.

**Extraits de la biographie rédigée par l'association Les Pierres Sauvages de Belcastel**

1956 :

Faillite des établissements Salmson, une entreprise de construction de moteurs et d'outillage mécanique.

« Dans le quartier du Point du Jour à Boulogne-Billancourt, elle possédait plusieurs hectares d'usines et d'ateliers délabrés. Enserrés par la boucle de la Seine, ils jouissaient d'une situation exceptionnelle entre la porte de Saint Cloud et le pont de Billancourt.

L'annonce de la mise en vente de ces terrains pour 2 milliards de francs mit en alerte plusieurs acteurs de l'aménagement parisien, dont Pierre Sudreau, commissaire à la Construction et à l'Urbanisme pour la région parisienne, Alphonse Le Gallo, maire de Boulogne-Billancourt, et Fernand Pouillon, architecte du Comptoir national du logement (CNL), organisme qui se porta immédiatement acquéreur.

L'occasion était belle, en effet, de mener une opération à plusieurs détenteurs [...] pour le maire, c'était une façon d'achever une partie de la reconstruction de sa ville sévèrement endommagée par les bombardements de la dernière guerre qui visaient les usines Renault ; pour l'architecte, c'était le moyen de réaliser dans un site qui avait tout pour devenir prestigieux et recherché une démonstration de qualité architecturale promettant, en plus, d'être lucrative. »

*Fernand Pouillon, architecte*  
Danièle Voldman, Edition Payot

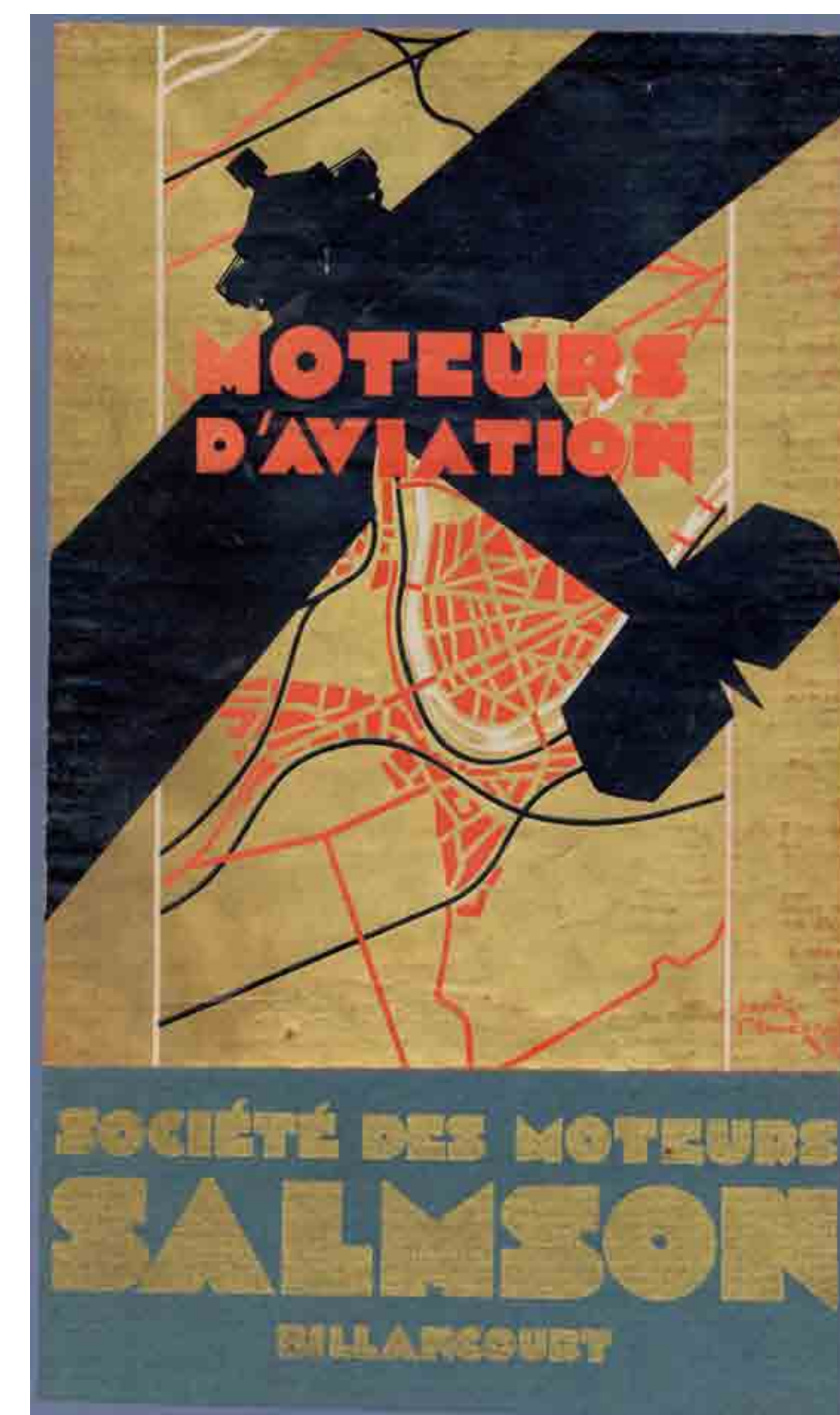
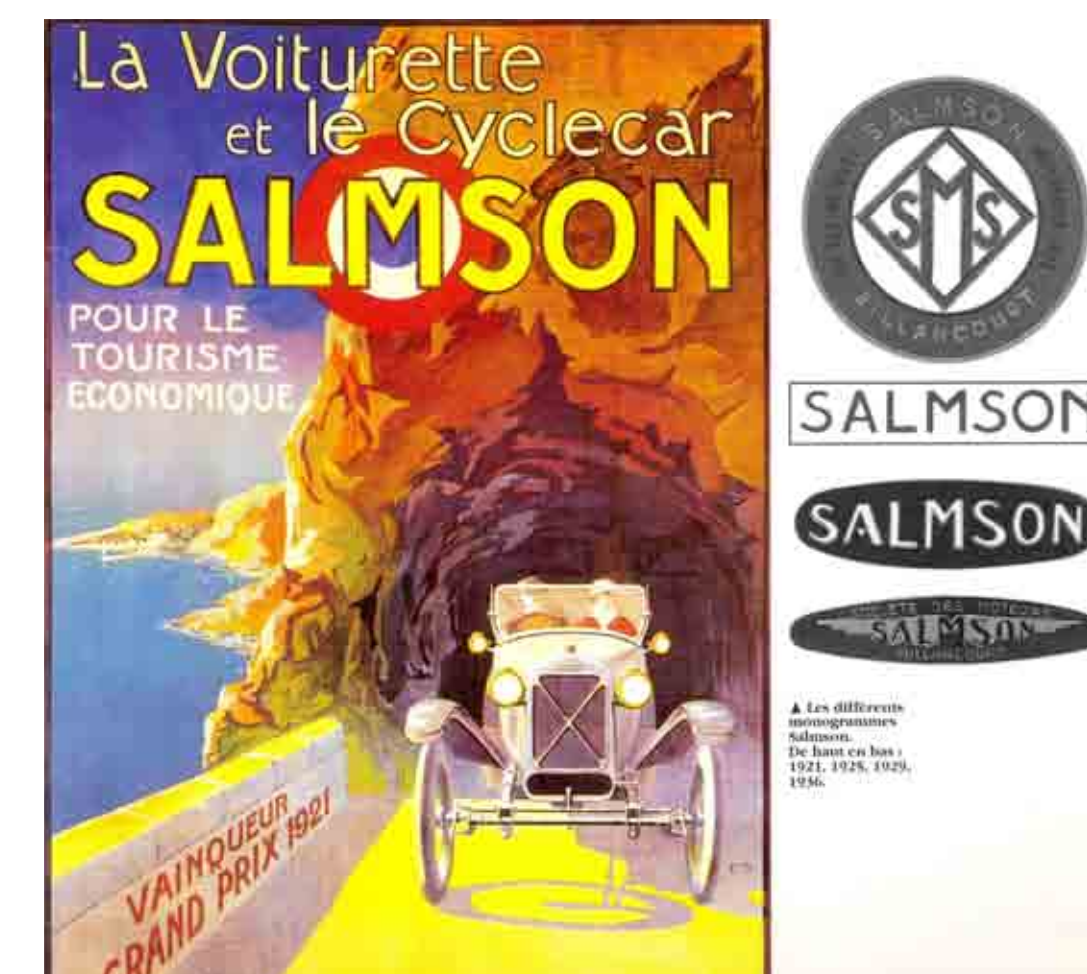




Le site: vue aérienne de la ville de Boulogne-Billancourt commandée par le maire André Morizet, années 30  
*Fonds des Archives municipales de Boulogne-Billancourt*



Le site: vue aérienne actuelle, Google Earth

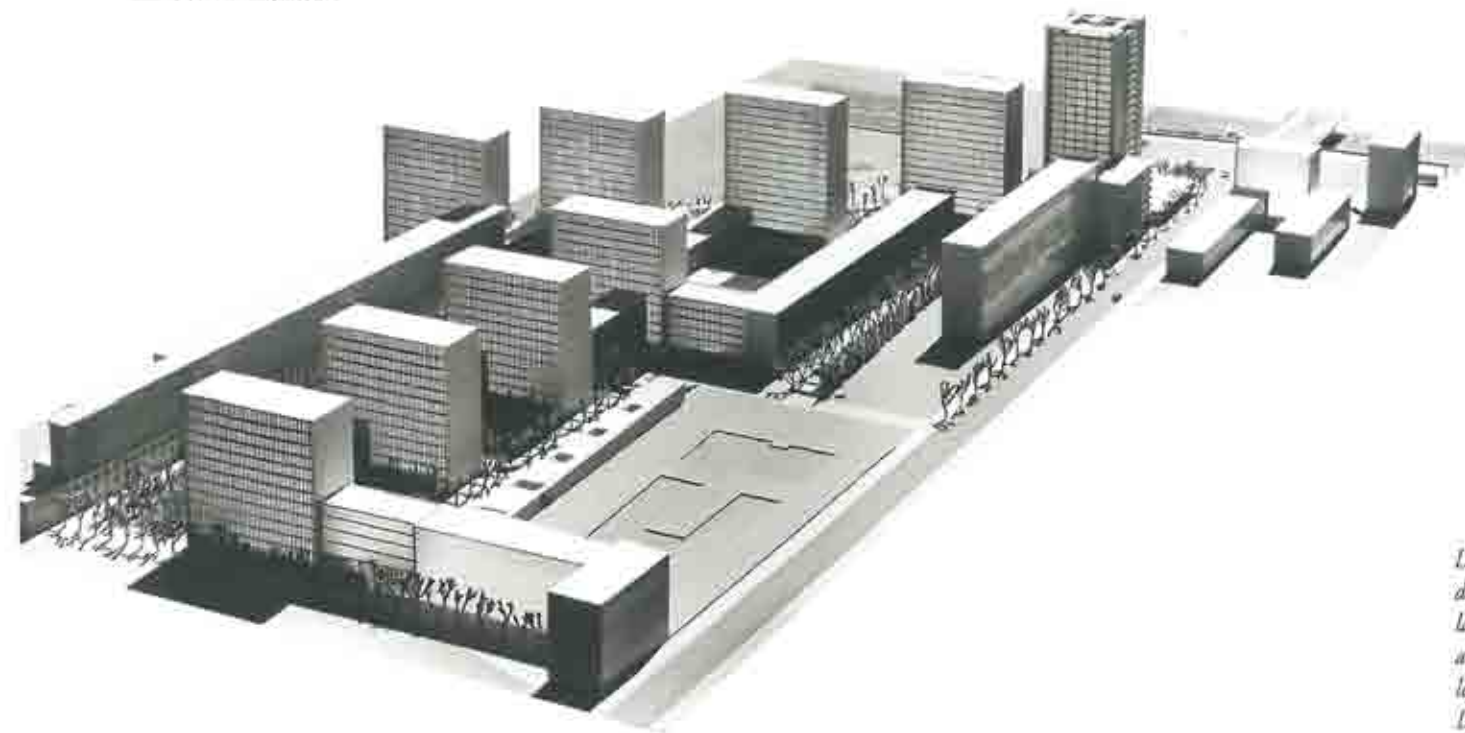


Publicités pour l'usine SALMSON  
*Fonds des Archives municipales de Boulogne-Billancourt*





*Le Point-du-jour :  
maquette de la deuxième tranche  
réalisée par la Caisse des dépôts  
et consignations ; et, page suivante,  
de la première tranche.*

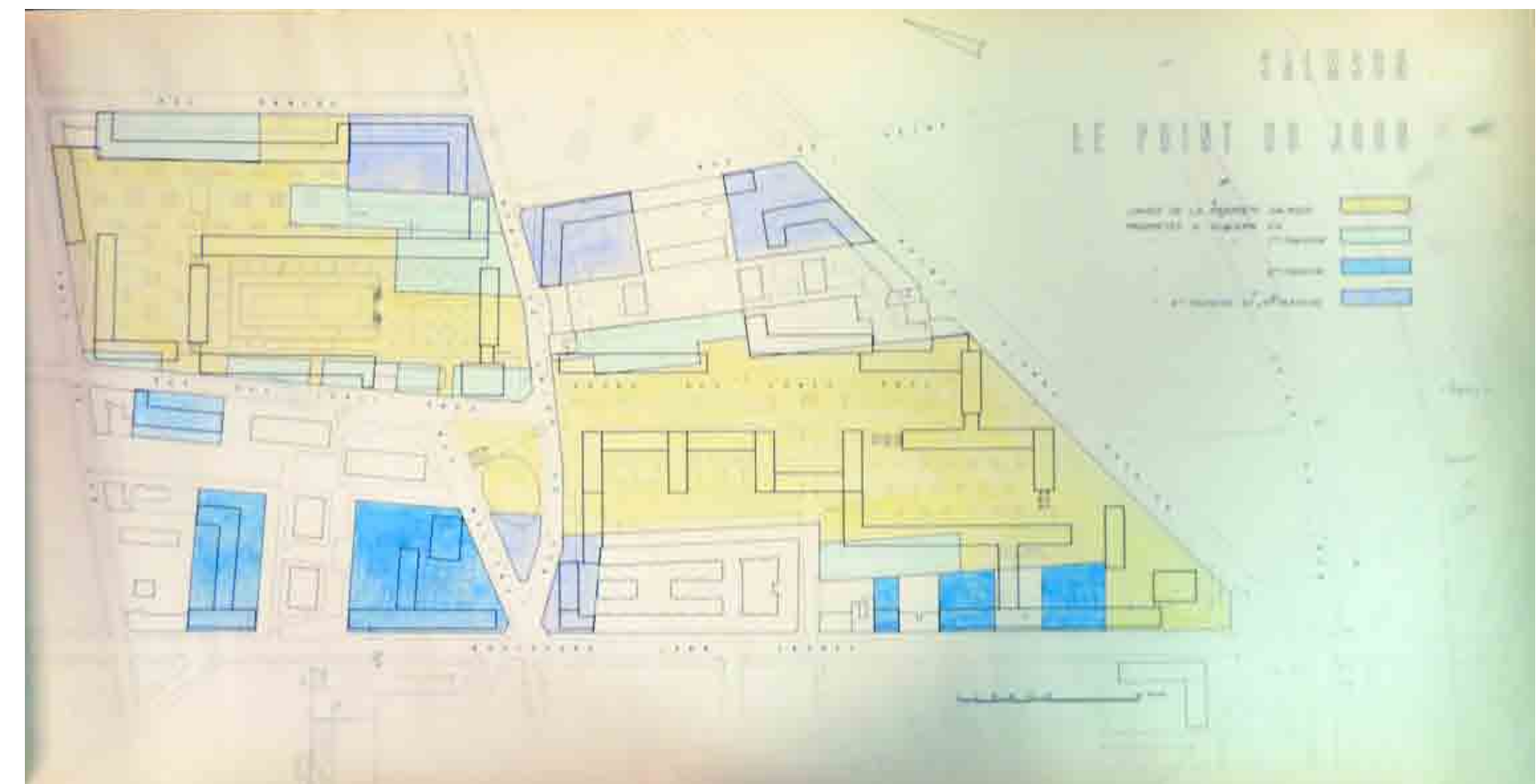


*Le Point-du-jour :  
dessins analytiques montrant  
la logique de composition  
avec les bâtiments linéaires,  
les bâtiments tours, et les cours.  
Dessins de Camille Gerôme.*

Maquettes du projet

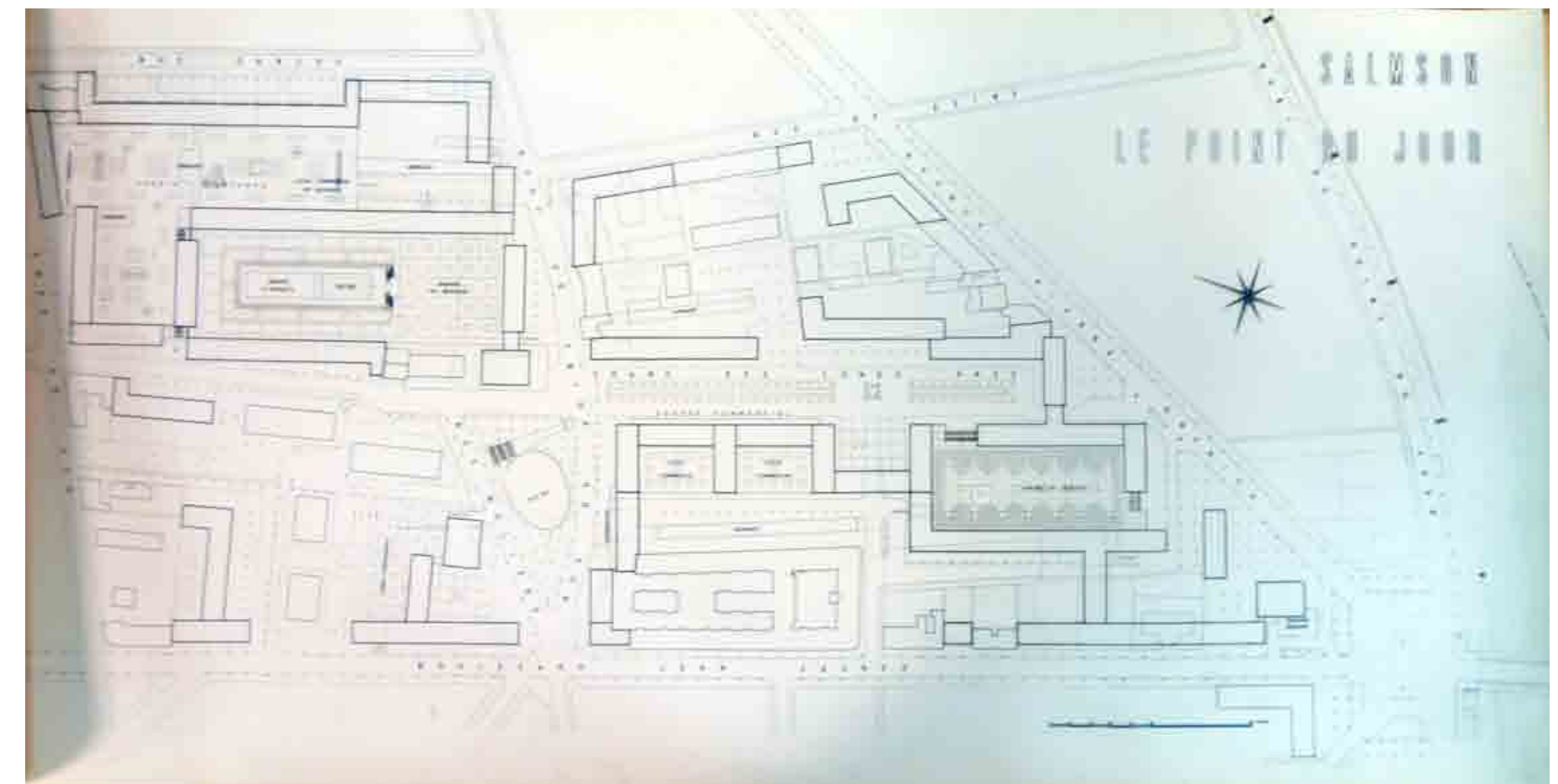


Maquette avec éclairage des bâtiments et des cours  
Extrait du livre de J.Lucan, *Fernand Pouillon, Architecte*  
Ed Paris Picard et Pavillon de l'Arsenal.



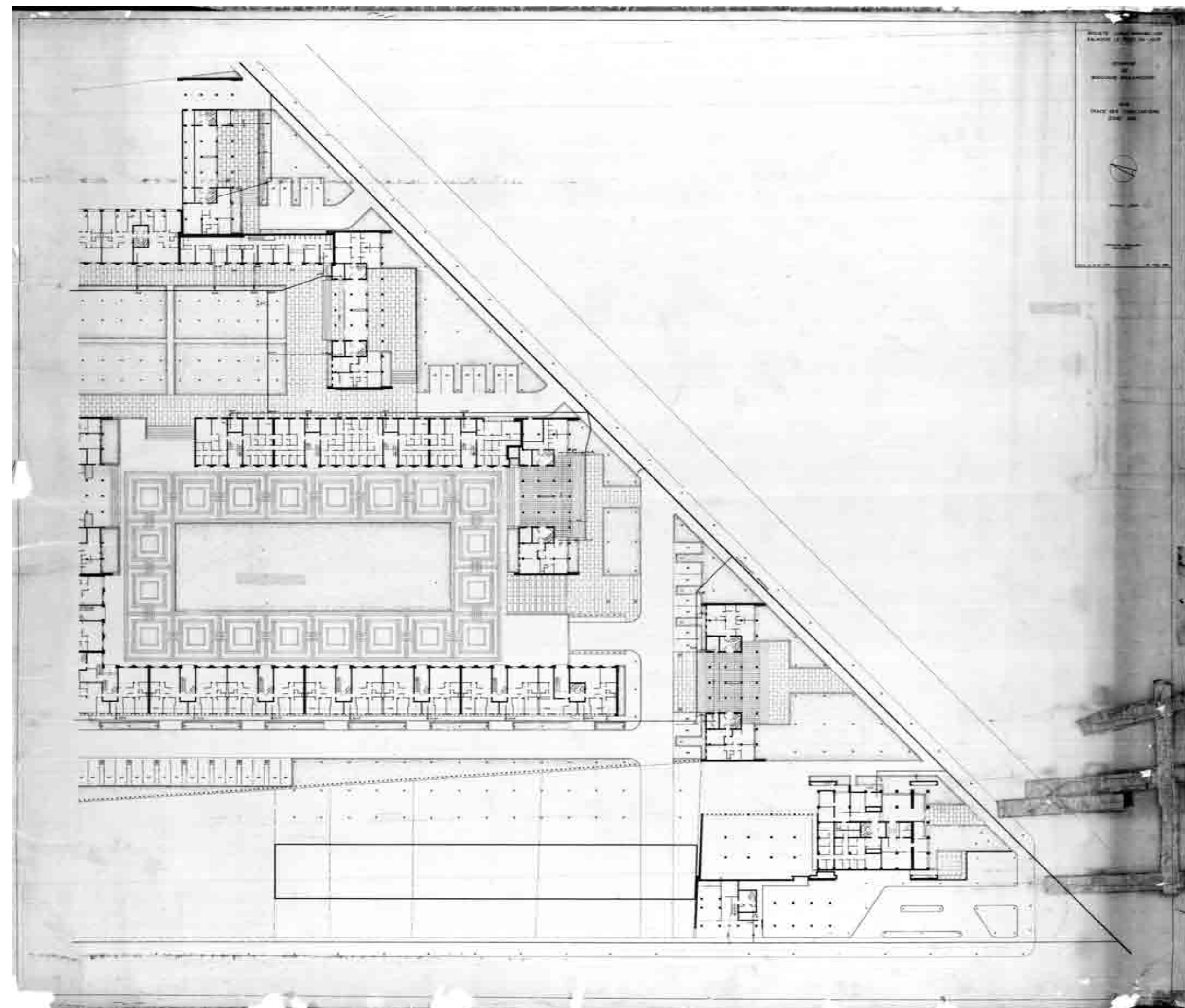
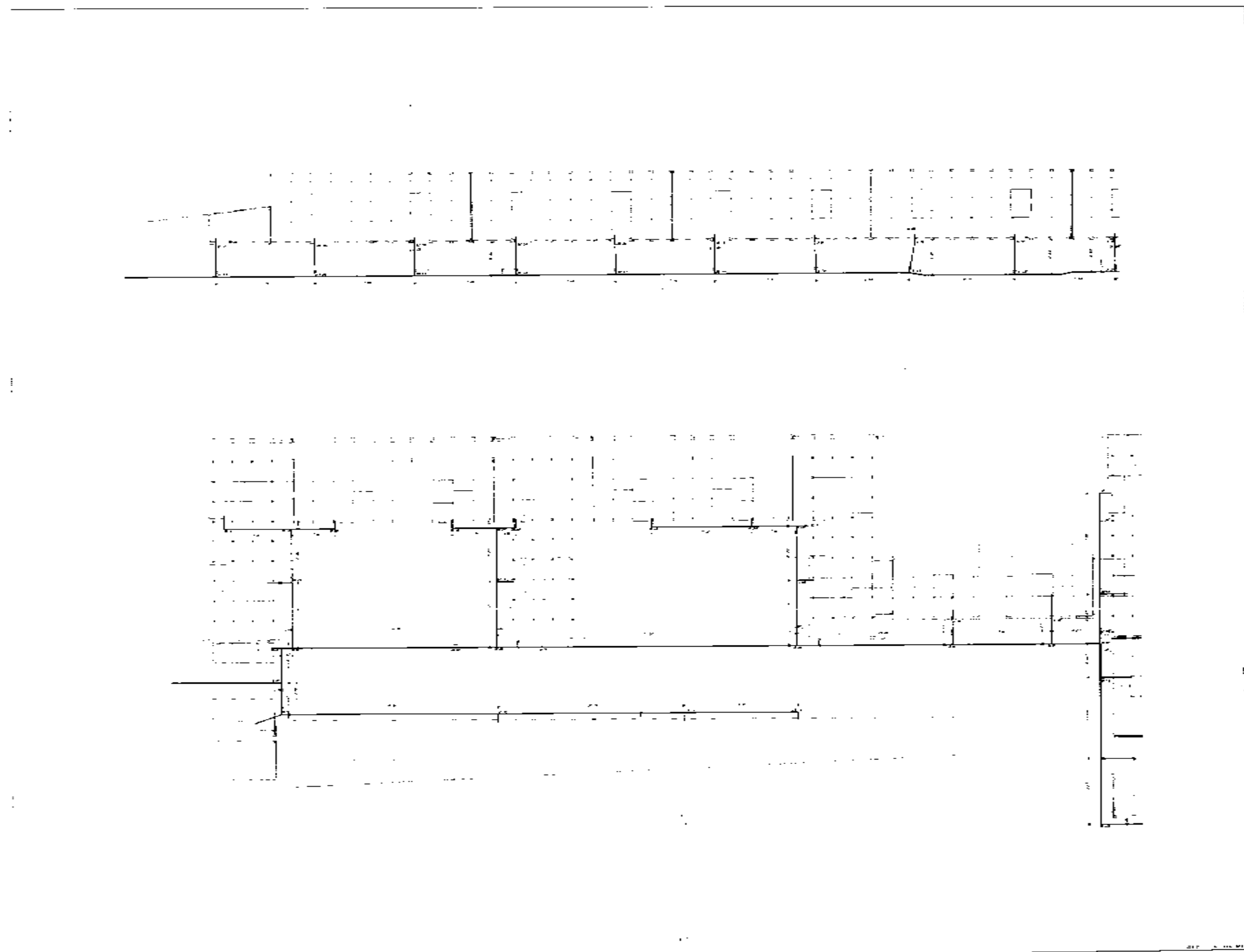
« Le foncier d'origine de l'opération, lui, appartient essentiellement aux anciennes usines Salmson, fabricant de moteurs. Les usines sont implantées sur de très longues parcelles en profondeur depuis les quais et le Pont de Billancourt jusqu'à la rue du Dôme, située à 700m environ au Nord, alors que la largeur moyenne est de 120m. L'opération nécessite une expropriation de terrains au-delà du foncier de Salmson. En réalité le projet initial est plus ambitieux que celui réalisé. Le scandale financier qui éclatera en cours de chantier sera l'une des raisons principales à la limitation du projet. Finalement, 58 parcelles seront réunies pour une opération de 7 ha. Pour distribuer ses bâtiments, Fernand Pouillon va poursuivre les anciens tracés agricoles en dessinant le cours des Longs-Près (piéton) dans la continuité de la rue existante du même nom. »

Benoît Carrié et Raphaël Labrunye (dir.)  
*Etude de 10 ensembles de logements construits de 1945 à 1975*  
Ministère de la culture, 2013

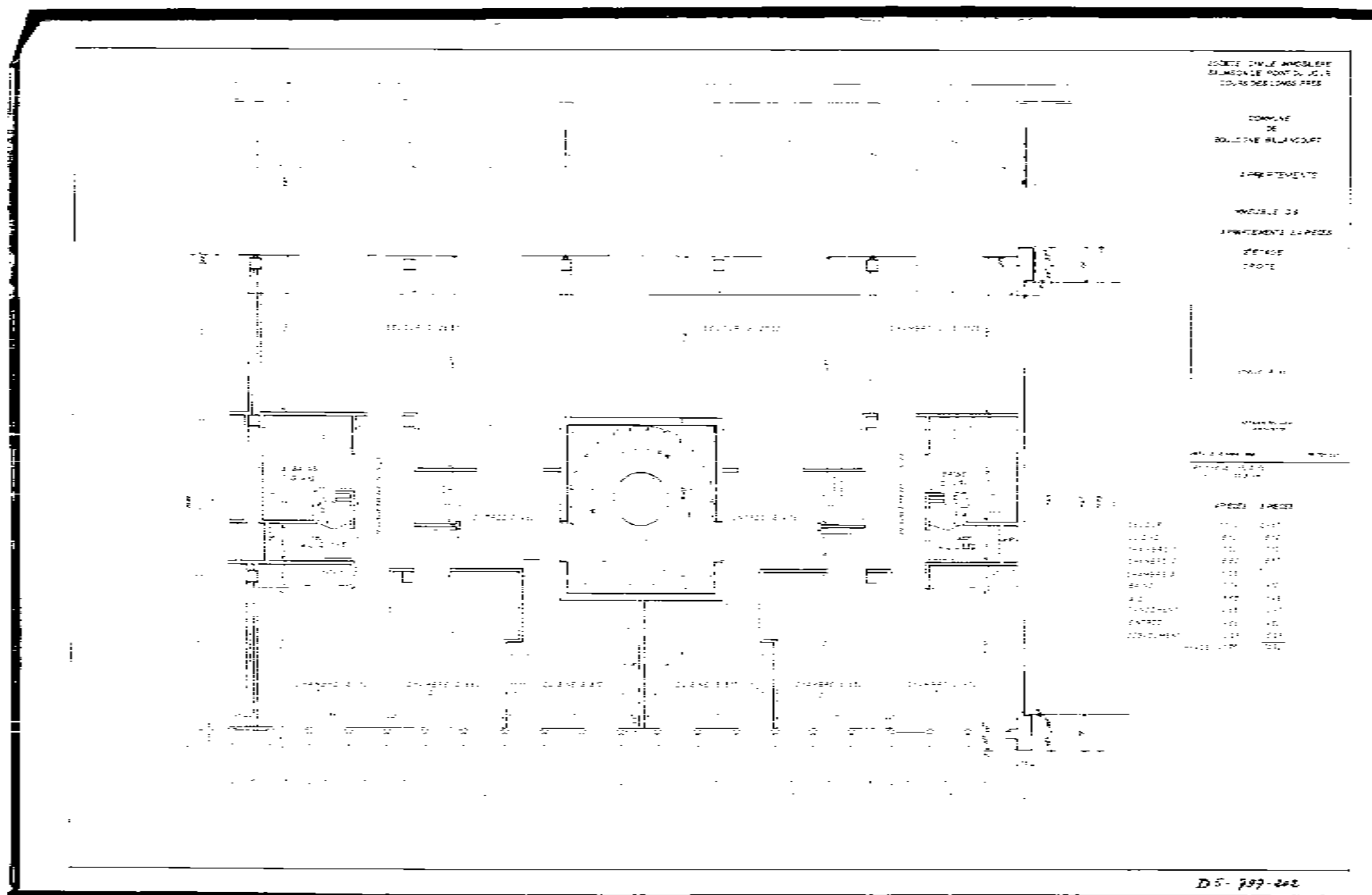


Etude foncière du projet, 1957  
*Fonds des Archives municipales de Boulogne-Billancourt*



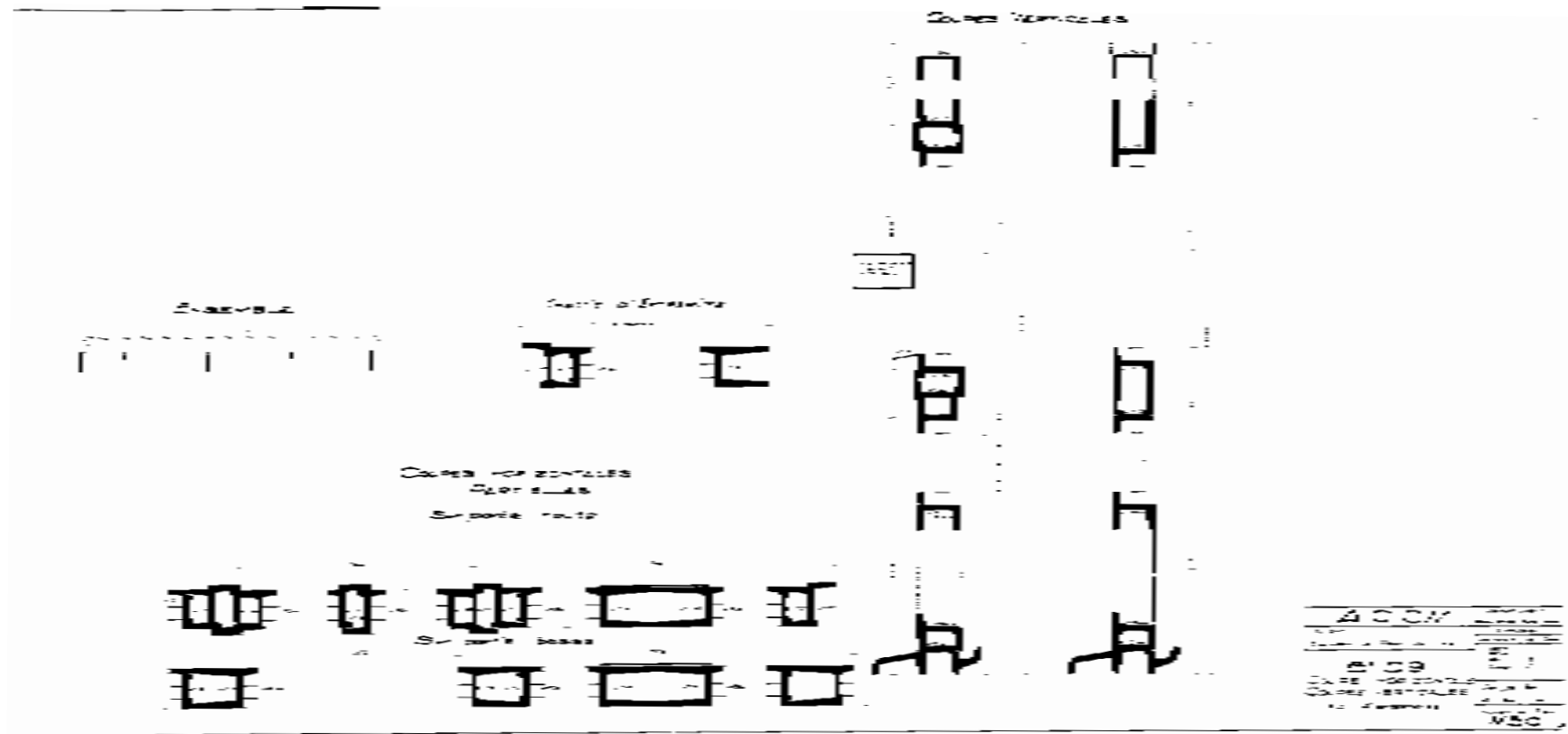


Plan général en deux parties, Agence Pouillon architecte 1958  
 Archives de la résidence Salmson Point-du-Jour  
 Scan : Agence LR architecte et associés

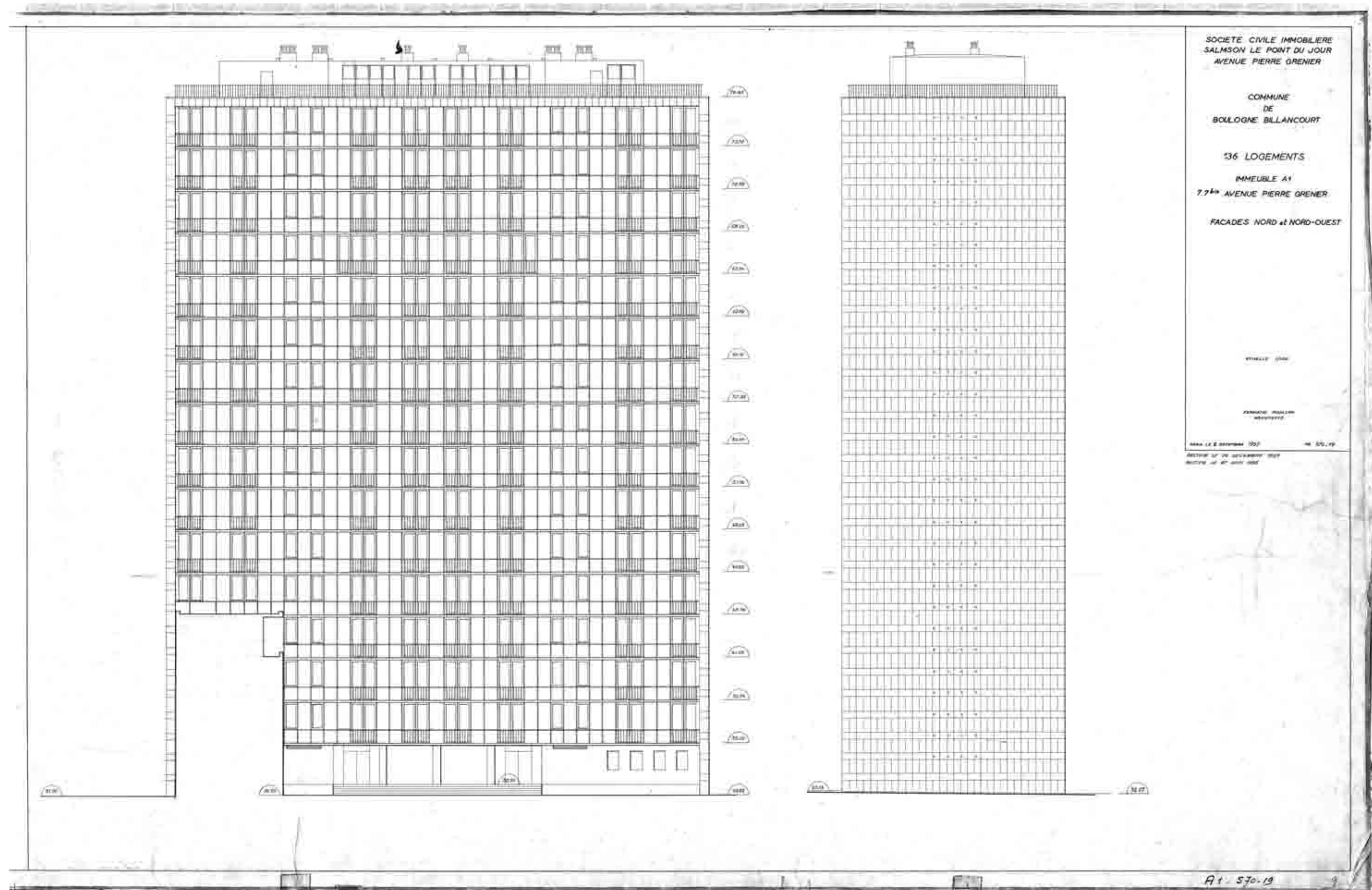


Plan d'un étage courant partie droite immeuble D5, plan d'un T3-type et T4-type, Agence Pouillon architecte 1958  
 Archives de la résidence Salmson Point-du-Jour  
 Scan : Agence LR architecte et associés

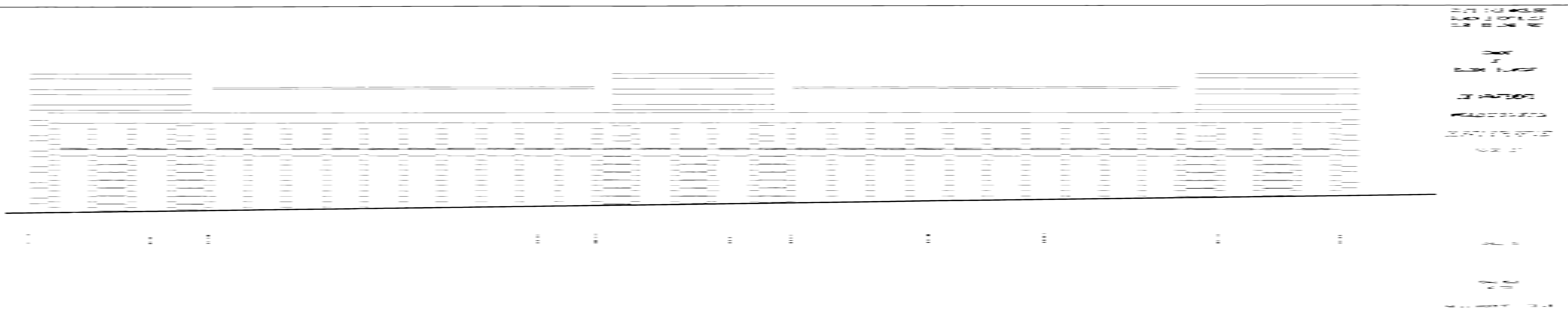




Coupe horizontale et verticale, menuiseries métalliques  
 bâtiment D9, A.C.C.M 1958  
*Archives de la résidence Salmson Point-du-Jour*  
 Scan : Agence LR architecte et associés



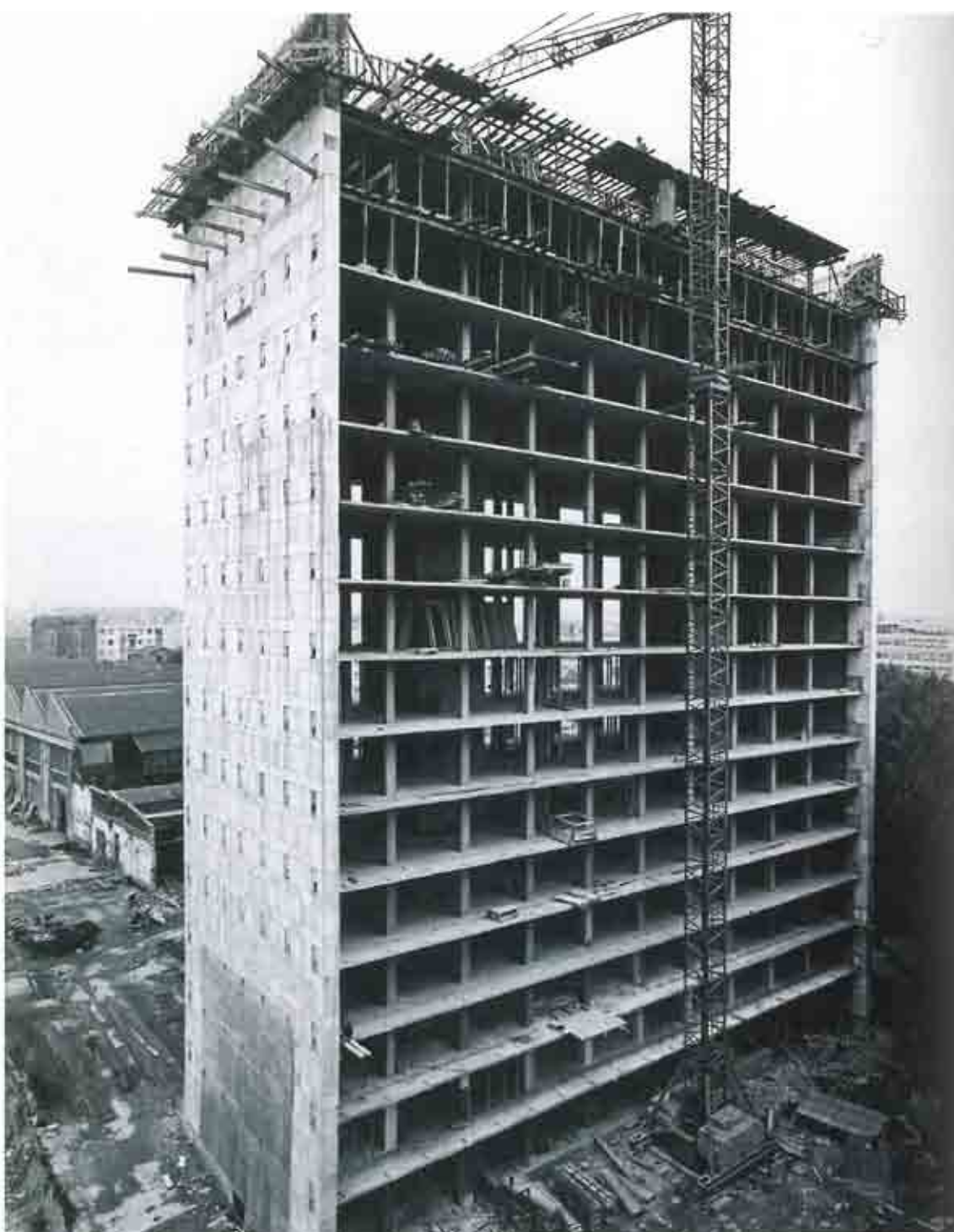
Elevation Nord et Nord-ouest immeuble A1 Agence Pouillon architecte 1958  
*Archives de la résidence Salmson Point-du-Jour*  
 Scan : Agence LR architecte et associés



Cours des longs prés : "Décoration entre portiques, façades Est" Agence Pouillon architecte, 1960  
*Archives de la résidence Salmson Point-du-Jour*  
 Scan : Agence LR architecte et associés



Photo prise pour un article de presse d'un journal américain  
Vue depuis la future place St Germain des longs prés  
*Prêt résident M. Dufour*



Vue de la construction depuis la future Cours des longs prés  
*Fonds des Archives municipales de Boulogne-Billancourt*





*Fonds des Archives Municipales de Boulogne-Billancourt*



*Fonds des Archives Municipales de Boulogne-Billancourt*



*Fonds des Archives Municipales de Boulogne-Billancourt*



*Fonds des Archives Municipales de Boulogne-Billancourt*



Vue de la place Cours des longs prés , 1961  
*Prêt résident M. Verdier*



Vue de la place  
Cours des longs prés,  
travaux du garage des  
marronniers 1963  
*Prêt résident M. Verdier*







1962, Place St -Germain des longés prés  
*Prêt résident M. Verdier*



Construction du bassin d'eau entourant le jardin en  
1964, place St-Germain des longs prés  
*Prêt résident M. Verdier*



Bassin mis en eau en 1965  
Place St-Germain des longs prés  
*Prêt résident M. Verdier*



Suite à des problèmes d'étanchéité, le bassin sera supprimé et remplacé par  
un espace vert  
1976, Place St-Germain des longs prés  
*Prêt résident M. Verdier*



Hiver 1978: chantier de réfection de la place St-Germain des longs prés  
*Prêt résident M. Verdier*



1979: chantier de réfection de la place St-Germain des longs prés  
*Prêt résident M. Verdier*



### Construits en un an sur l'emplacement des usines Salmson

# Les premiers des 2.000 logements du Point-du-Jour, à Boulogne seront livrés le mois prochain

Il y a 47 ans qu'un immense établissement des usines Salmson, une cité de 100.000 habitants, a été rasée par les Allemands. Aujourd'hui, à la place même de Paris, commencent à se dresser, dans un espace de 10 hectares, les premiers des 2.000 logements du Point-du-Jour, à Boulogne. Ils sont livrés le mois prochain.

C'est grâce à une organisation remarquable de travail que cet immense chantier sera mené à bien en trois ans. Le Point-du-Jour est divisé en trois zones, devant un terrain particulièrement étendu. Le Point-du-Jour est divisé en trois zones, devant un terrain particulièrement étendu. Le Point-du-Jour est divisé en trois zones, devant un terrain particulièrement étendu.

### Un appartement pour 100.000 francs

Le Point-du-Jour est divisé en trois zones, devant un terrain particulièrement étendu. Le Point-du-Jour est divisé en trois zones, devant un terrain particulièrement étendu. Le Point-du-Jour est divisé en trois zones, devant un terrain particulièrement étendu.

### Une nouvelle méthode d'insouris

Dans une nouvelle ultra-moderne, dotée par deux tours de 30 étages, il y a 100 logements. Le Point-du-Jour est divisé en trois zones, devant un terrain particulièrement étendu. Le Point-du-Jour est divisé en trois zones, devant un terrain particulièrement étendu.

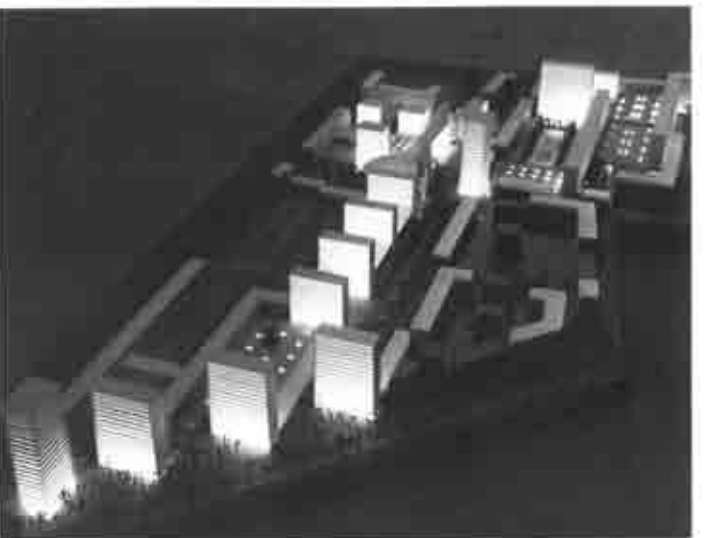
# 2000 APPARTEMENTS

A Boulogne, au bord de la Seine, face aux coteaux de Meudon, la construction du magnifique ensemble résidentiel Salmson-Le Point-du-Jour est en cours

PRIX A PARTIR DE 80 000 FR LE MÈTRE CARRÉ  
Prime à 600 fr. - Facilités de paiement - Prêts possibles

### APPARTEMENTS

3 à 5 pièces de 85 à 116 m<sup>2</sup> et studios de 30 m<sup>2</sup> dans de très beaux immeubles modernes avec grands balcons ou terrasses. Confort complet du type grand standing, au milieu de jardins et de promenades



Compagnie Nationale du Logement  
48, rue de Bassano, PARIS-8<sup>e</sup>  
BALZAC 63-06 (aux heures de bureau)

### VENEZ VISITER L'APPARTEMENT MODÈLE

(Angle boulevard Jean-Jaurès et avenue Pierre-Grenier à BOULOGNE)

Tél. : VAL-D'OR 10-50 et 10-51. Tous les jours, dimanches y compris, de 9 à 19 heures sans interruption



DANS LE LIVING-ROOM DE L'APPARTEMENT PROTOTYPE INSTALLÉ A BOULOGNE, UNE FAMILLE A COMPOSÉ LE TABLEAU DE SA FUTURE EXISTENCE.

# APPARTEMENTS POUR 10 000 PARISIENS

IMMEUBLES DE GRAND CONFORT CONÇUS DANS LE STYLE DE L'AVENIR.

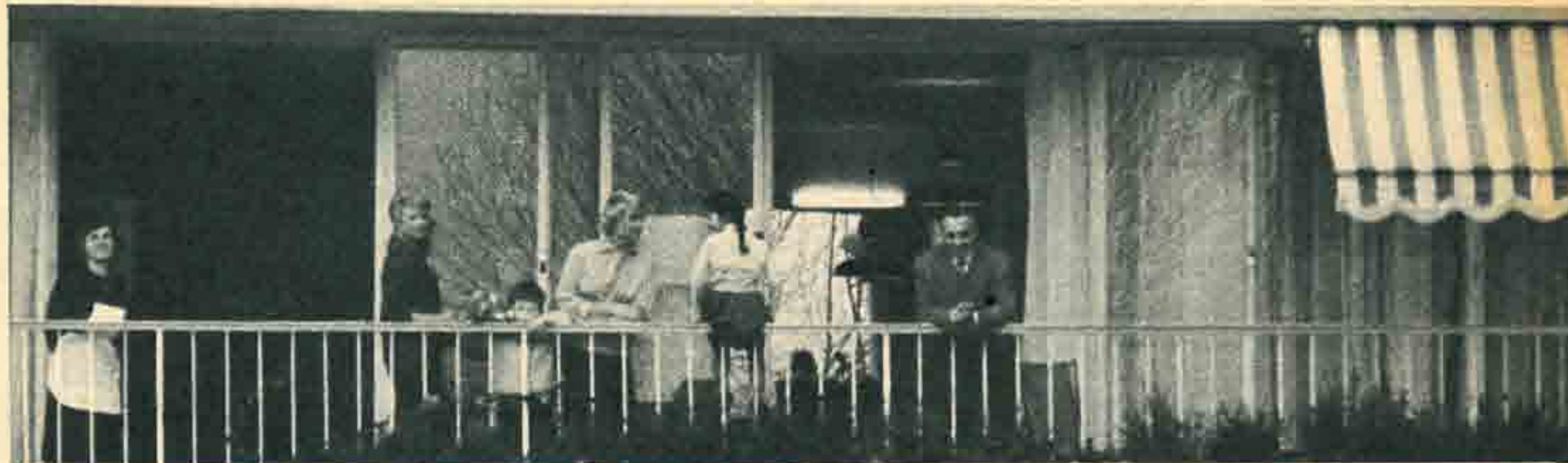
PUBLI-REPORTAGE PARIS-MATCH. — RÉALISATION JEAN MANGEOT.

## 365 JOURS ET LA VIE COMMENCERA DANS LA NOUVELLE VILLE-LUMIÈRE

PARIS se transforme. Pour construire dans les années 60, dans une zone nouvelle, les usines Salmson ont fait rasier les usines d'armement Salmson, qui du Point-du-Jour, à Boulogne-sur-Seine. Sur 100.000 mètres carrés, les constructions sont plus belles. Les habitations et les jardins et les promenades sont plus agréables. Les habitations sont plus agréables. Les habitations sont plus agréables.

BOULOGNE-SUR-SEINE a été choisie pour être la ville la mieux éclairée de France. Ses nouvelles habitations, ses nouvelles habitations résidentielles ont une réalisation exceptionnelle, agréable, vivable avec ses jardins, ses promenades et ses vastes terrasses.





LE GRAND LIVING-ROOM ET LA CHAMBRE DES PARENTS SONT ÉCLAIRÉS PAR DIX MÈTRES DE BAIÉS EN GLACE, OUVRANT SUR UN BALCON AXÉ AU MIDI. CHA



QUE APPARTEMENT BÉNÉFICIE DU SOLEIL.



DANS TOUT L'APPARTEMENT, LA MOQUETTE DE LAINE POSÉE PEUT ÊTRE CHOISIE PARI PLUSIEURS COULEURS.

## 365 JOURS ET LA VIE COMMENCERA

**P**ARIS se transforme. Pour construire des résidences de rêve, dans des conditions exceptionnelles, le Comptoir National du Logement (48, rue de Bassano, Paris - 8<sup>e</sup>, Bal. 63.06) a fait raser les usines d'automobiles Salmson, quai du Point-du-Jour, à Boulogne-sur-Seine. Sur 80.000 mètres carrés, les démolisseurs font place nette. Les bulldozers et les pelles à chenilles préparent les fondations d'une véritable ville ultra-moderne construite dans les matériaux les plus durables : pierre, marbre, béton traité, acier et bronze. Dallages et gazons formeront des espaces aérés comparables aux grands jardins et aux plus larges avenues de Paris. Cette opération de reconquête d'une zone industrielle a été élaborée selon les conceptions générales du Commissariat à la Construction et au Logement de la Région Parisienne et en accord avec le plan d'aménagement de Boulogne-sur-Seine établi par le maire et la municipalité. Le Préfet Honoraire de la Seine, Paul Haag, et les deux directeurs du C.N.L., Jean Larrue et Roland Ducher, se sont chargés d'administrer cette opération de construction sans précédent, dont ils ont confié la réalisation à Fernand Pouillon, architecte des ensembles résidentiels de Marseille, d'Alger et de Paris. 10.000 Parisiens, anciens ou nouveaux, se logeront ainsi à égale distance de la porte de Saint-Cloud, du Bois de Boulogne, de l'autoroute et des champs de courses. L'appartement modèle entièrement installé peut être visité tous les jours, même le dimanche, à l'angle des avenues Pierre-Grenier et Jean-Jaurès à Boulogne-sur-Seine.



Les trois chambres munies de penderies sont voisines et isolées de la réception par un vestibule. Une porte sépare à volonté l'appartement en deux parties.



Dans la cuisine ultra-moderne, déjeuner des enfants. Innovation : séchoir à linge indépendant et aéré.

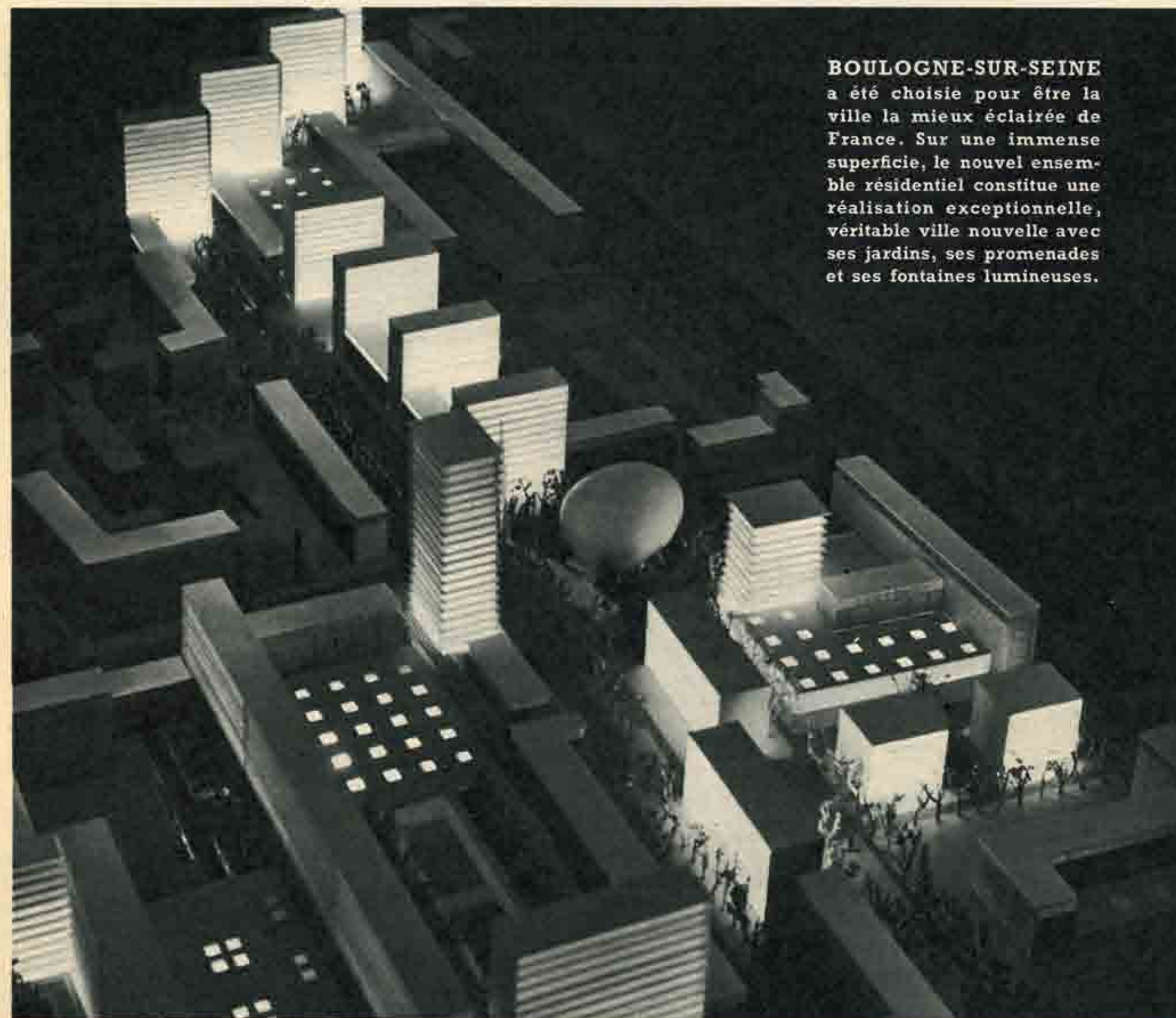


Température partout égale assurée par rayonnement et supprimant l'encombrement des radiateurs.



La salle de bains est installée avec une baignoire encastrée. Elle dessert les trois chambres contiguës.

## DANS LA NOUVELLE VILLE-LUMIÈRE



**BOULOGNE-SUR-SEINE** a été choisie pour être la ville la mieux éclairée de France. Sur une immense superficie, le nouvel ensemble résidentiel constitue une réalisation exceptionnelle, véritable ville nouvelle avec ses jardins, ses promenades et ses fontaines lumineuses.

PUBLI-REPORTAGE PARIS-MATCH





Dans la grande chambre, comme dans toutes les pièces d'habitation, la moquette de laine posée peut être choisie parmi plusieurs couleurs.

Dans le living-room de l'appartement modèle que vous visitez, une famille a composé le tableau de sa future existence.



Les trois chambres munies de penderies sont voisines et isolées de la réception par un vestibule. Une porte sépare à volonté l'appartement en deux parties.

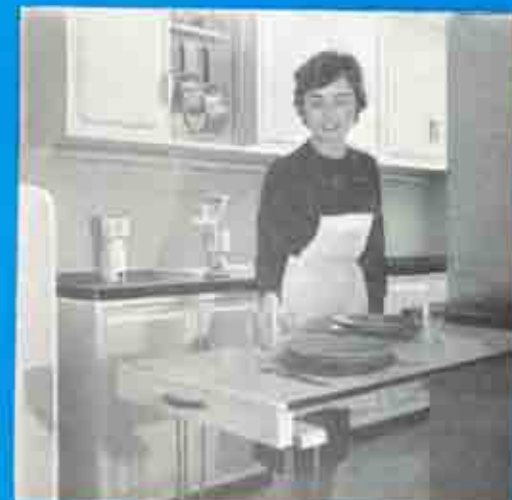


Chambre aménagée pour les enfants

La température partout égale est assurée par rayonnement supprimant ainsi les radiateurs.



La salle de bains est installée avec une baignoire encastrée, un lavabo, un bider



Dans la cuisine très bien conçue, possibilité d'aménagement ultra-moderne sur demande.



Le living-room et la chambre principale sont éclairés par 10 mètres de baies en glaces ouvrant sur un balcon axé au midi - chaque appartement bénéficie du soleil.



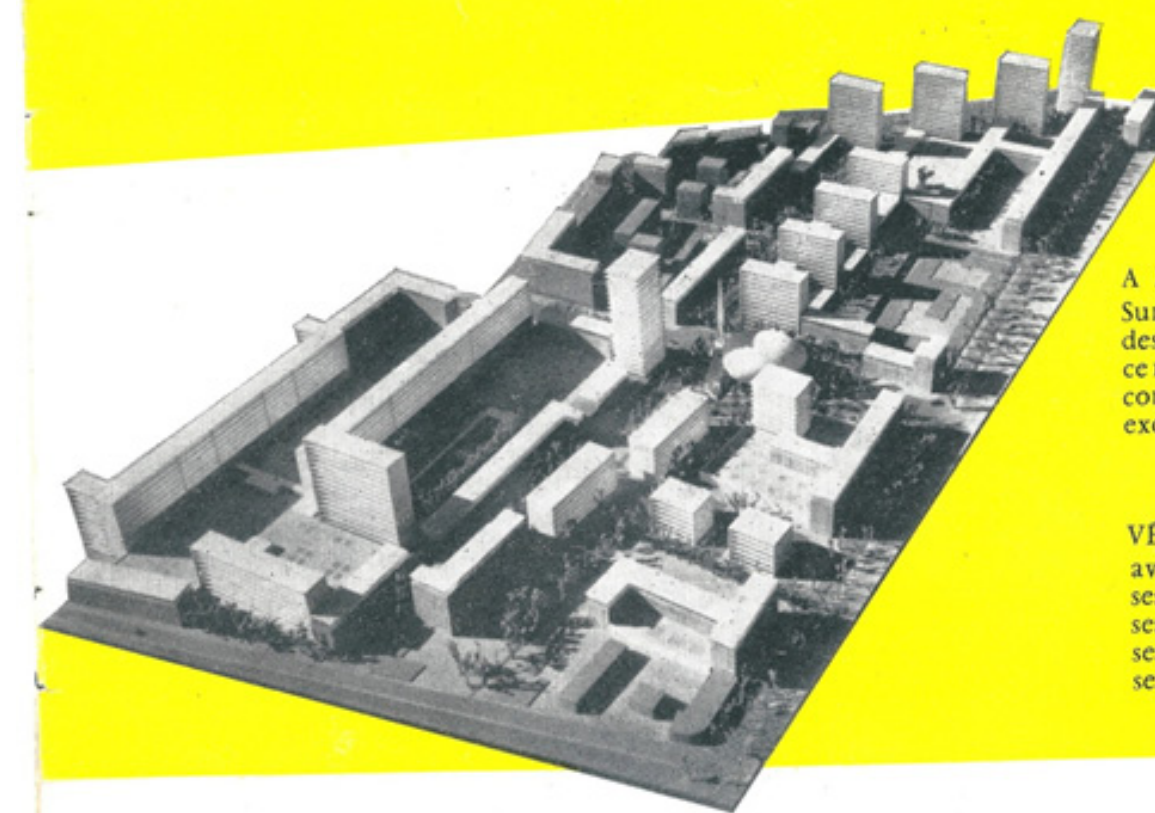
Vous aurez votre appartement dans un bel immeuble moderne à grands balcons, façades sur nouvelles avenues et jardins.

Vous visiterez sur place l'Appartement Modèle et obtiendrez tous renseignements concernant cette véritable ville ultra-moderne — construite dans les matériaux les plus durables : pierre, marbre, béton traité, acier et bronze — sur le chantier : Angle Boulevard Jean-Jaurès et Avenue PIERRE-GRENIER à BOULOGNE (téléphone : VAL D'OR 10-50 et 10-51) tous les jours, dimanche compris, de 9 heures à 19 heures. (Ouvert pendant l'heure des repas).

PRIX : A PARTIR DE 80.000 Fr. LE M<sup>2</sup>.  
PRIME A 600 Fr.  
FACILITES DE PAIEMENT.  
POSSIBILITES DE PRETS.

le Comptoir National du Logement 48, Rue Bassano, Paris-8<sup>e</sup> - BAL. 63-06 (aux heures de bureau)

...Vous remercie de transmettre ce dépliant à vos amis



A L'OUEST DE PARIS  
Sur l'emplacement  
des usines Salmson  
ce nouvel ensemble résidentiel  
constitue une réalisation  
exceptionnelle.

VÉRITABLE VILLE NOUVELLE  
avec  
ses jardins  
ses promenades  
ses larges avenues  
ses fontaines lumineuses.

Plaquette commerciale pour la vente des appartements  
Prêt résident M. de Chateaufieux



# SOCIÉTÉ NOUVELLE DU POINT DU JOUR



La **SÉCURITÉ** par une formule de vente nette et claire « clés en mains » à prix fermes et définitifs.

Le **CONFORT** par la situation privilégiée de l'ensemble et la qualité de l'appartement.

L'**INTÉRÊT** par des prix étudiés et des conditions de crédit importantes.

## La sécurité

Vous visitez l'appartement que vous désirez acheter et non un appartement témoin.  
Vous êtes ainsi en mesure d'apprécier tous les agréments que vous pouvez en tirer.  
Son prix - vous le connaissez - il est sans surprise - il est ferme et définitif et n'est assorti d'aucune clause de variation de quelque nature que ce soit.  
Ce prix s'entend T.V.A. comprise.

## Le confort de la situation

Boulogne est devenu un quartier résidentiel privilégié.

Entre la Seine et les grands espaces verts du Bois de Boulogne, des jardins de la ville de Paris et de l'hippodrome d'Auteuil, ce quartier présente des avantages et des commodités très recherchés.

Nombreuses écoles et cours privés - Lycées La Fontaine et Claude Bernard - les stades Roland Garros, Jean Bouin, le Parc des Princes - La piscine Molitor - la Patinoire Fédérale.

Ville à l'écart de la Ville, l'ensemble du Point du Jour étend sur 77 200 m<sup>2</sup> ses espaces verts ses pièces d'eau, l'harmonie de son architecture.

Depuis les bords de la Seine jusqu'à la rue des Longs-Près, les habitants trouvent sur place une cinquantaine de commerces modernes bien achalandés.

En dehors des grands axes bruyants la situation de l'ensemble du Point du Jour permet néanmoins de déboucher rapidement sur le cœur de Paris.

Pour les départs en week-end, la campagne est à proximité grâce à l'autoroute de l'ouest et à celle du Sud reliée par la voie rapide du boulevard périphérique. Signalons que la branche ouest du boulevard périphérique sera une commodité de plus sans apporter la moindre gêne.

## Équipement sanitaire

Les équipements sanitaires très complets ont été choisis dans les marques réputées « PORCHER » et « JACOB DELAFON ».

Les lavabos disposent d'une robinetterie mélangeuse en cuivre chromé.

Les baignoires en fonte émaillée de grandes dimensions sont dotées de robinetteries mélangeuses avec douchettes montées sur flexibles.

L'eau chaude sanitaire est assurée à tous les points de distribution par un chauffe-eau électrique de 150 ou de 200 L.

## Cuisine

Les cuisines bénéficient de l'équipement que l'on peut souhaiter dans un immeuble de grand confort.

Les prestations de base qui vous sont fournies, sont les suivantes :

Evier en inox - robinetterie mélangeuse avec bec orientable - meuble-évier avec dans les appartements de 4, 5 et 6 pièces, un élément de rangement.

## Prestations complémentaires

En accord avec la Société S.F.E.R., 5, rue Mayrand, PARIS (9<sup>e</sup>), tél. TRU. 46-59, un équipement complet marque A.E.G. peut être fourni à des prix très avantageux :

Placards, armoires, réfrigérateur, cuisinière, four encastré, table.

Cette Société a étudié pour chaque cuisine un équipement complet particulier.

Nous tenons à votre disposition la documentation nécessaire.



## Électricité

La distribution électrique intérieure est encastrée, avec un circuit de distribution en plinthe pour l'alimentation des prises.

— L'appareillage en matière isolante est semi-encastré.

La puissance disponible par appartement est importante :

— de 10 kW par appartement avec une tension de 220 volts.

— les prises de courant ont été distribuées en grand nombre, certaines de 30 ampères.



Immeuble CF 7  
(102, rue du Point du Jour)

Architectes : BOLEAU  
LABOURDETTE  
et Associés

## IMMEUBLE CF 7

### Prix et surfaces des appartements

Etages	6 pièces 117 m <sup>2</sup> + 5 m <sup>2</sup> terrasse	4 pièces 91 m <sup>2</sup>	4 pièces 91 m <sup>2</sup>	6 pièces 117 m <sup>2</sup> + 5 m <sup>2</sup> terrasse
4	282.000	224.000	224.000	282.000
3	274.000	217.500	217.500	274.000
2	266.000	211.000	211.000	266.000
1	257.500	205.000	205.000	257.500
r c	LOGE Locaux communs	HALL D'ENTREE		5 pièces 115 m <sup>2</sup> avec séjour

Rue du Point-du-Jour

Prix des emplacements de garage, de 12.000 F à 15.000 F.

Plaquette commerciale pour la vente des appartements  
Société Nouvelle du Point du Jour  
Prêt résident M. Moreau





Photographies des intérieurs d'appartements aménagés



"ARCHITECTURE"

QUELQUES SUGGESTIONS EN CE QUI CONCERNE VOTRE HABITAT

Teintes extérieures gros oeuvre.

En général le scabassement de l'habitation en pierre apparente appareillée en opus incertum (moellons taillés) est d'un bon effet et offre toutes garanties de salubrité en ce qui concerne l'isolement de votre habitation. Par contre, la partie supérieure peut être enduite soit en ciment blanc à la moulliette, soit en ciment lissé teinté avec une peinture genre Stic B. Proscrire les peintures à l'eau et les "Silexore".

Pour teinter ces enduits, les tons genre ciment pierre sont à conseiller. Par contre, éviter tous les enduits à base d'ocre jaune qui se dénaturent très rapidement.

A conseiller les tons très clairs : blanc teinté, coquille d'oeuf ou gris clair (s'il s'agit de Stic B, le dosage 1 kg. gris acier/50 kg. blanc donne le ton recherché).

Menuiseries extérieures.

Les menuiseries extérieures très claires (blanches, vert d'eau) sont toujours du meilleur effet. A proscrire les tons brun Van Dyck et gris foncé.

La même consigne est donnée pour les volets, soit persiennes métalliques, soit volets en bois. S'il s'agit de volets en bois, vous trouverez ci-joint quelques échantillons des tons s'harmonisant bien avec des menuiseries extérieures blanches.

Intérieur.

Murs intérieurs.

Sans recommander les murs polychromes, il s'avère que suivant l'orientation certaines couleurs reflètent mieux la lumière. A ce sujet, pour les pièces bien ensoleillées, il est à conseiller des tons froids (gris pâle, vert pâle, bleu pâle etc...)

Par contre, les tons chauds (jaune pâle, saumon clair, lilas) conviendront aux pièces recevant moins de lumière.

Ci-joint quelques échantillons à l'appui de cet exposé.

Pièce d'eau - W.C.

Ces pièces sanitaires gagneront à être uniformément blanches ou d'un ton très clair pour faire la transition des gammes des couleurs choisies pour les différentes pièces.

*Poulain*  
J.-L. POULAIN.

Document donné aux acquéreurs pour les conseiller sur les choix d'aménagement et décoration  
Prêt résident Mme Veyret



Exigez les vrais meubles

**Plastilux**

PRODUCTION MULLCA S. A.

TABLES ET SIEGES DE CUISINE ET SALLE DE SEJOUR

FABRICATION CONTRÔLÉE

**QUALITÉ FRANCE**

ASSOCIATION NATIONALE POUR LA DÉFENSE DE LA QUALITÉ FRANÇAISE

La garantie la meilleure et la plus efficace

Publicités pour le mobilier de cuisine de la marque Plastilux, proposé pour l'aménagement des appartements. Prêt résident Mme Veyret





C. N. L. (suite)

Du Point-du-Jour à la Santé

Le Comité municipal de Paris... Le Comité municipal de Paris...

Or le 17 février dernier... Or le 17 février dernier...

Or le 17 février dernier... Or le 17 février dernier...



Ce n'est pas de la belle architecture mais c'est terminé.

Or le 17 février dernier... Or le 17 février dernier...

Or le 17 février dernier... Or le 17 février dernier...

Or le 17 février dernier... Or le 17 février dernier...

Or le 17 février dernier... Or le 17 février dernier...

Or le 17 février dernier... Or le 17 février dernier...

Or le 17 février dernier... Or le 17 février dernier...

Or le 17 février dernier... Or le 17 février dernier...

Or le 17 février dernier... Or le 17 février dernier...

Or le 17 février dernier... Or le 17 février dernier...

Or le 17 février dernier... Or le 17 février dernier...

Or le 17 février dernier... Or le 17 février dernier...

Or le 17 février dernier... Or le 17 février dernier...

Or le 17 février dernier... Or le 17 février dernier...

Or le 17 février dernier... Or le 17 février dernier...

Or le 17 février dernier... Or le 17 février dernier...

Or le 17 février dernier... Or le 17 février dernier...

Or le 17 février dernier... Or le 17 février dernier...

Or le 17 février dernier... Or le 17 février dernier...

Or le 17 février dernier... Or le 17 février dernier...

Un individu à surveiller

Le souscripteur

par J. LAP



Depuis un certain temps, l'Union de la police...



Fiers de leurs nouveaux titres.



Ces gens-là mènent grand train, dépensent...



Coûteux des super-prêts, des architectes et...



Exécuteurs avec ce demandeur un vrai chauffeur...



Tant et si bien que l'architecte, un artiste...



Une seule solution: faire sortir de prison les...



Une seule solution: faire sortir de prison les...



Une seule solution: faire sortir de prison les...



Une seule solution: faire sortir de prison les...



Le scandale du logement à Paris... Le scandale du logement à Paris...

LE SCANDALE DU LOGEMENT

Il a bien fallu se rendre à l'évidence... Il a bien fallu se rendre à l'évidence...

Notre enquête sur le scandale du logement... Notre enquête sur le scandale du logement...

La loi pour de tels appartements... La loi pour de tels appartements...

Justice trop longue... Justice trop longue...

Une circulaire qui en dit long... Une circulaire qui en dit long...

Le scandale du logement... Le scandale du logement...



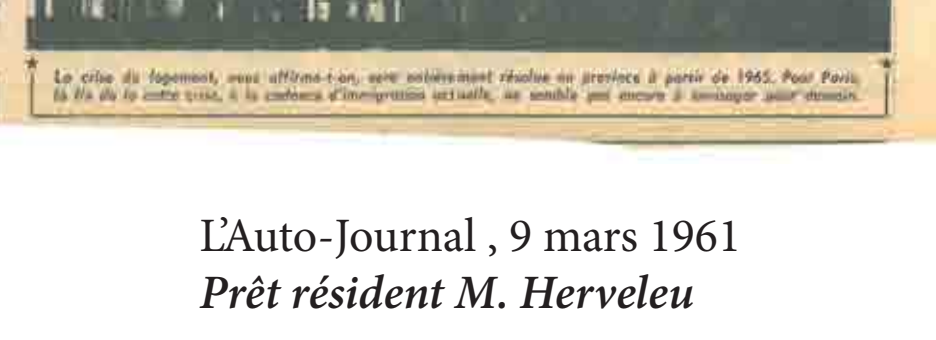
Le cri du logement, avec affluence, est activement résolu au service à Paris.



Le cri du logement, avec affluence, est activement résolu au service à Paris.



Le cri du logement, avec affluence, est activement résolu au service à Paris.



Le cri du logement, avec affluence, est activement résolu au service à Paris.

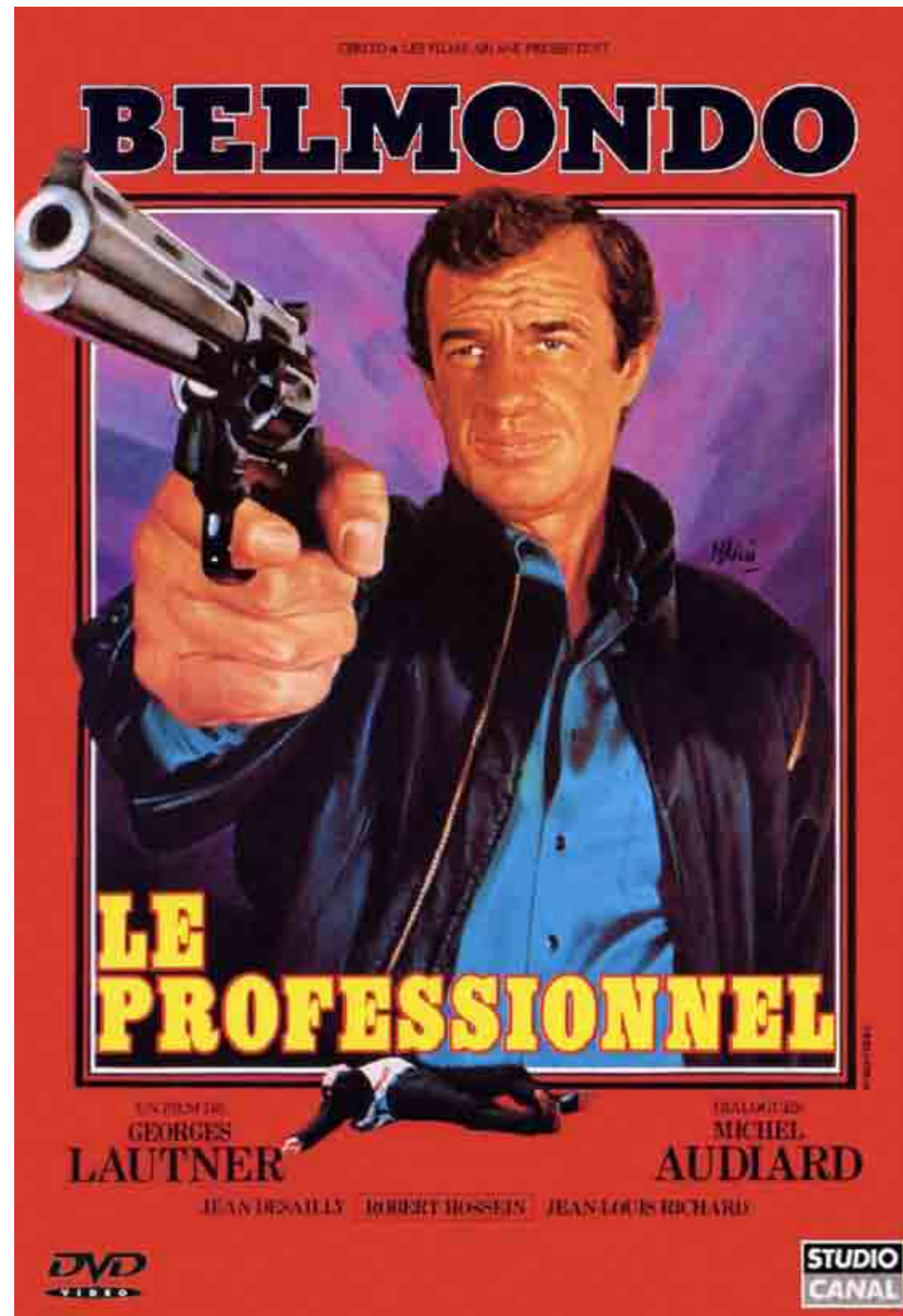


Le cri du logement, avec affluence, est activement résolu au service à Paris.



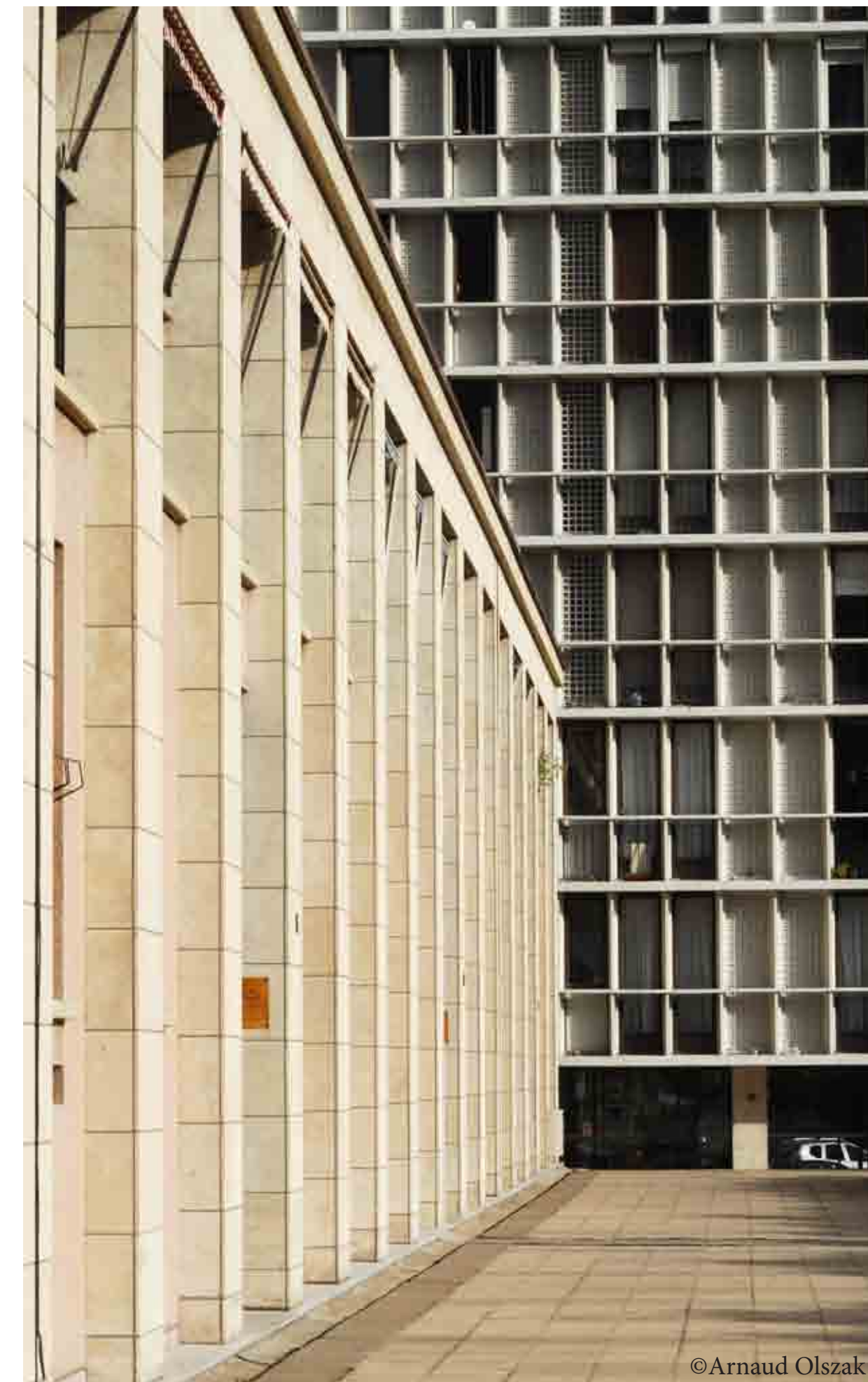
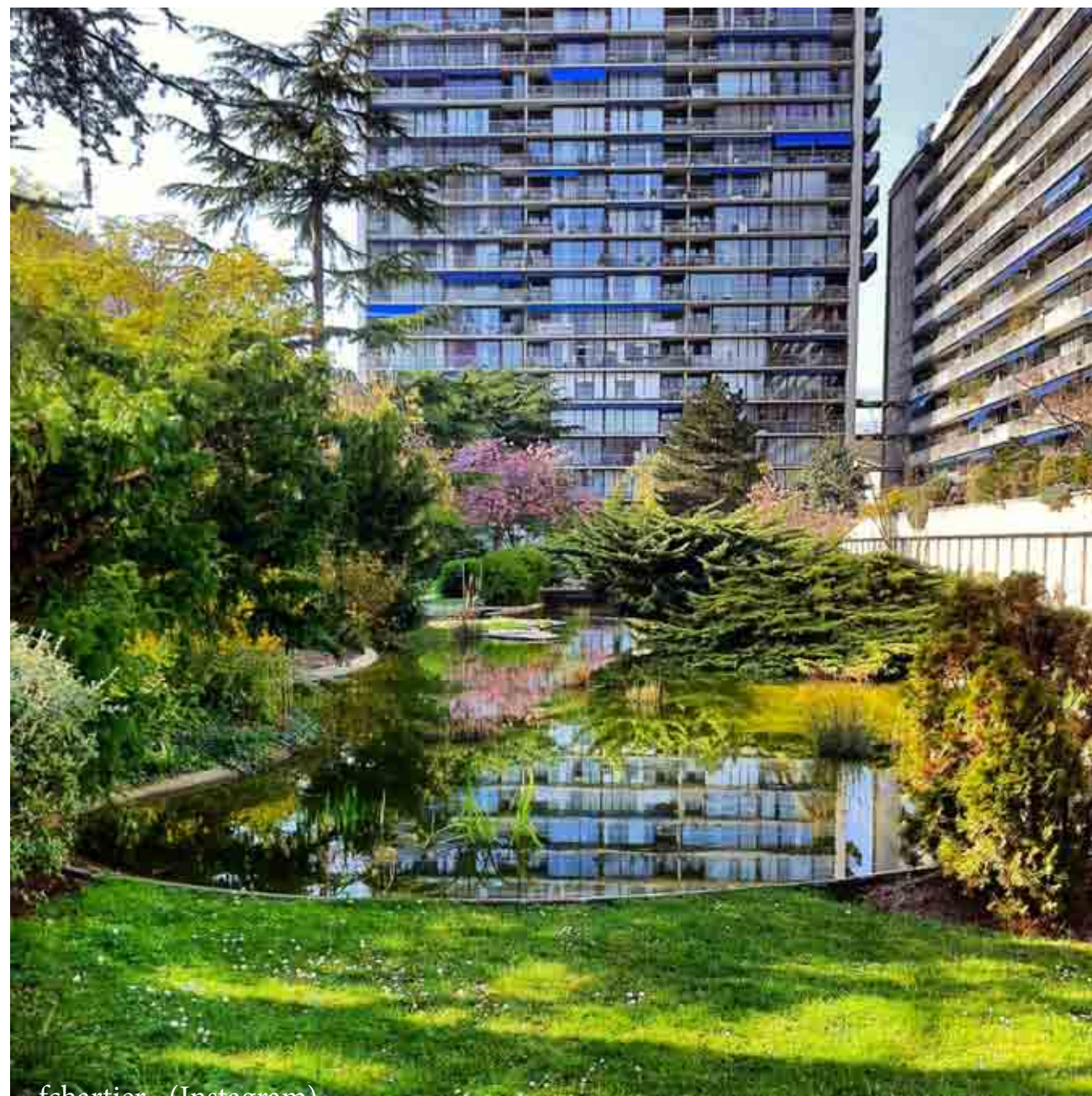
Le cri du logement, avec affluence, est activement résolu au service à Paris.

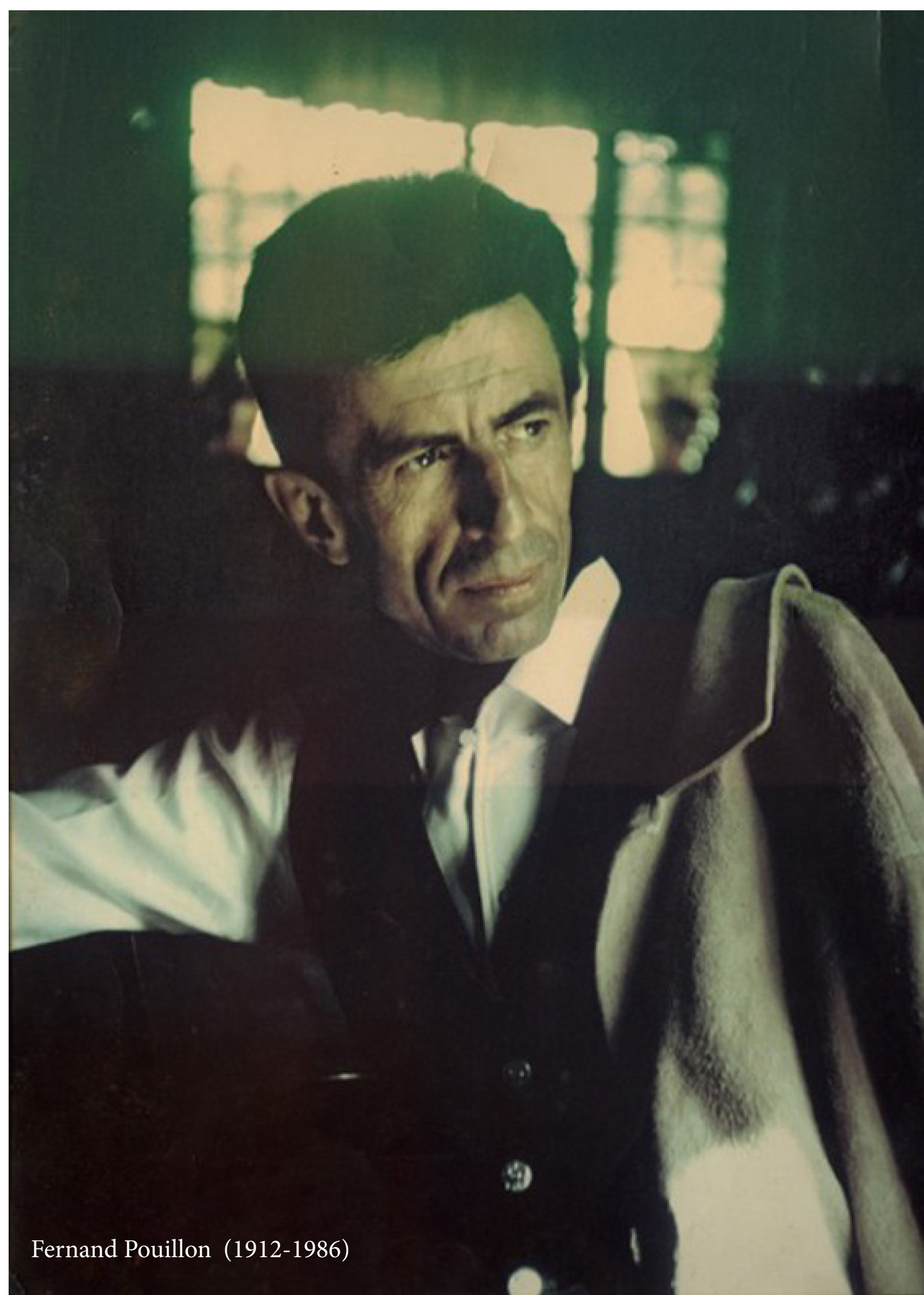
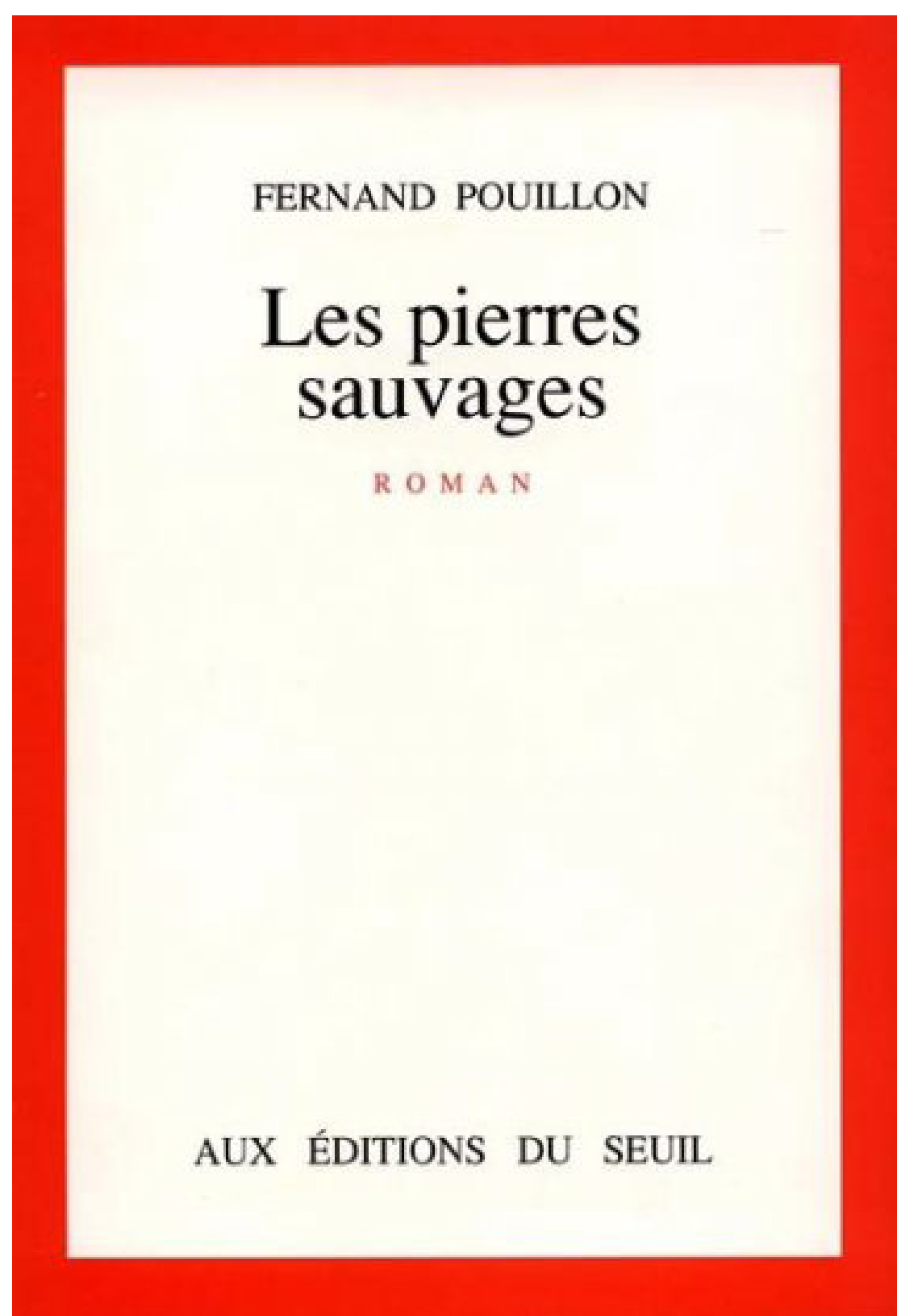




Scènes du film : " Le professionnel", avec Jean-Paul Belmondo et Robert Hossein  
Réalisateur : Georges Lautner, Dialogues: Michel Audiard, 1981  
La scène du duel est filmée Cours des longs prés, la musique est d'Ennio Morricone.







Fernand Pouillon (1912-1986)



Fernand Pouillon écrivain:  
*Les pierres sauvages*, Editions du Seuil, 1964  
*Mémoires d'un architecte* Editions du Seuil, 1968

Quelques ouvrages pour en savoir plus sur Fernand Pouillon ...

